



2026年4月27日

第13回 「夜の大人鉄博」 開催について

「静かな雰囲気の中で鉄道博物館をじっくり楽しみたい」との
声にお応えして開催してきました『夜の大人鉄博』も好評につき、
第13回となりました！

いつもと違う“夜の鉄博“をごゆっくりお楽しみください。

日 付：2026年5月30日(土)

時 間：17:30～20:00（最終入館19:30）

入館料：前売 1,300円 / 当日 1,600円

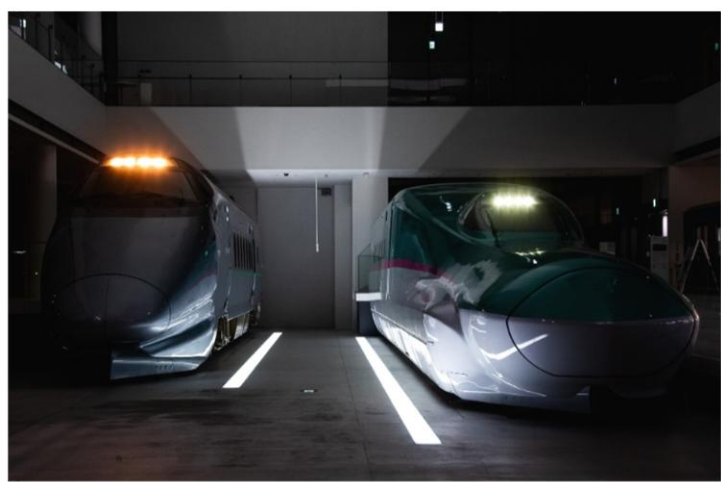
【入館券購入方法】

オンライン入館券の購入は[こちら](#)！

① [オンライン](#)での購入

▶ オンライン入館券の購入には、「メールアドレス」が必要です。

② エントランスでの購入（※当日料金のみ）



☆主なポイント

- ★**新企画！石田館長による展示新幹線をめぐるガイドツアー**
- ★**館内の一部車両のヘッドマークを変更！**
そして！今回は183ランチトレインのヘッドマークも変更します！
どの車両を変更するかは当日のお楽しみ！どちらも夜の大人鉄博限定で変更します！
- ★**通常非公開！学芸員による収蔵庫ガイドツアーの回数が増えます！**
毎回大好評で「なかなか抽選に当たらない」とのお声にお応えし、回数を増やします！
- ★**「鉄道ジオラマ」をオープン！**
- ★**てっぱくシアターでお宝映像を公開！「てっぱくシアター」をオープン！**
- ★**館内照明を一部減光**
写真撮影をされたい方に考慮し、館内の照明を一部減光します。
- ★**一脚・三脚を使用可能**
通常は一脚、三脚を使った撮影はご遠慮いただいておりますが、「夜の大人鉄博」に限り、特別にご使用いただけます。ただし、展示車両内、狭い通路では使用できません。
見学のお客さまのご迷惑にならないよう撮影ください。
- ★**屋上パノラマデッキを開放**
夜の時間帯は通常開放していないパノラマデッキを今回も特別に開放します。
- ★**トレインレストラン、ミュージアムショップを営業**

第13回「夜の大人鉄博」イベント&ショップ情報

NEW NEW
新企画!
NEW NEW

◇ 石田館長による 展示新幹線をめぐるガイドツアー

鉄道博物館に展示している新幹線をめぐりながら石田館長が解説します。



時間	①17:45～ ②19:15～ (約30分)
場所	本館 1F 車両ステーション 0系展示棟からスタート
参加方法	各回開始時刻までに 0系展示棟にお集まりください

◇ 183ランチトレインのヘッドマークを変更します！

夜の大人鉄博限定で、ヘッドマークを変更いたします。何に変更するかは当日のお楽しみ！

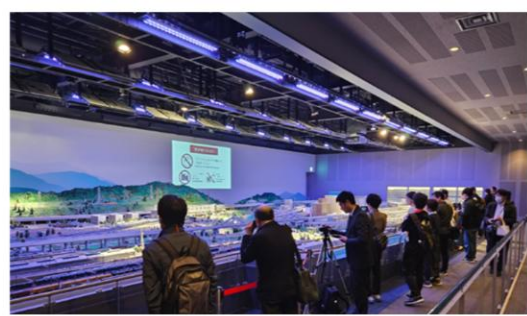
183ランチトレインの他にも館内一部車両のヘッドマークを変更します！



※どちらも夜の大人鉄博限定で変更します！



◇ 大人のための鉄道ジオラマ



過去開催時の様子

走行中のジオラマ車両を心ゆくまで楽しむことができます！ジオラマ室内も一脚・三脚を使った撮影が可能です！


時間	17:30～19:45
場所	本館2F 鉄道ジオラマ

※解説プログラムは実施いたしません

◇ 企画展担当者によるガイドツアー

2025年12月13日から開催中の「埼玉 鉄道再発見！

～Discover Saitama～」の解説をお楽しみいただけます。地域の発展や文化形成に大きな役割を果たしてきた、埼玉の鉄道の知られざる歴史や魅力の再発見をお楽しみください。

 詳細は[こちら](#)



時間	①17:45～ ②19:15～ (各回約30分)
場所	本館2F スペシャルギャラリー 1
参加方法	各回開始時刻までにスペシャルギャラリー前にお集まりください

スペシャルギャラリー 2 では、2026年3月20日～6月15日まで開催中のJR九州の「鉄聞」とのコラボ企画『手描きの鉄道新聞 JR九州「鉄聞」展 ～みんなでつくる鉄聞の世界～』をご覧ください！ぜひお立ち寄りください。

◇ 通常非公開！学芸員による収蔵庫ガイドツアー

普段はご覧いただけない収蔵庫を学芸員の解説付きでお楽しみいただけます。

- ◇収蔵庫内は暗所、段差、狭隘な箇所がありますので、ご了承ください。
- ◇収蔵庫内での撮影はご遠慮ください。

ご要望にお応えし、今回は
2回から3回に増やしました！



時間	①17:45～ ②18:30～ ③19:15～ (各回約30分)
対象	小学生以上
定員	各10組 (1組2名様まで)
集合場所	本館2F コレクションギャラリー
参加方法	「てっぱく抽選アプリ」 にてお申込み(17:30より先着順当選) ※当選が必要です。

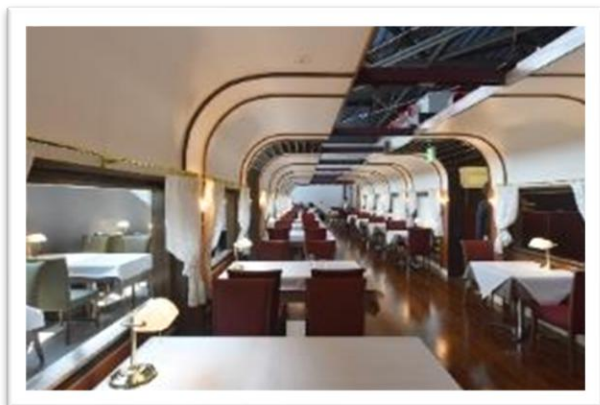
◇ 「てっぱくシアター」でお宝映像を上映！ てっぱくロードショー！！

「てっぱくシアター」でのお宝映像上映を今回も実施いたします！
貴重な映像を、ゆっくりとお楽しみください！！

上映作品	「マスコットの願い」 1960年代に国鉄が全面協力した踏切安全に関するマナー啓発動画。 当時、活躍していたクロ151形連結の電車特急「こだま」やカニ22形を連結した 20系夜行特急「さくら」などが走行する姿をカラー映像でご覧いただける、 当館初公開の映像作品。
時間	①18:30～ ②19:15～
場所	本館2F てっぱくシアター
定員	各回50名、先着順
予約方法	てっぱくシアターの入口付近に設置している 予約票にお名前をご記入ください



◇ トreinレストラン日本食堂（本館2F）



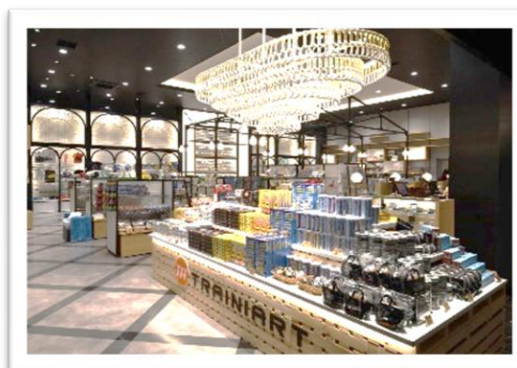
食堂車をテーマとした、高級感のあるレストランです。夜の落ち着いた雰囲気の中で、贅沢なメニューをお楽しみください。

営業時間	17:30～19:50 (L.O.19:20)
その他	通常開館時のメニューと異なります。詳しくは当日店舗にてご確認ください。

◇ 「ミュージアムショップ TRAINIART」

鉄道博物館オリジナルグッズなど購入いただけます。
ゆっくりとお買い物をお楽しみください！

営業時間	17:30～20:00
------	-------------



❖「夜の大人鉄博」ご参加にあたっての注意事項❖

- ◇「夜の大人鉄博」へのご参加には別途入館券が必要です。
- ◇「夜の大人鉄博」の入館券は一般料金のみです。
幼児(3歳以上)、小中高校生の方でも一般料金での購入が必要です。
- ◇身体障害者手帳、精神障害者保健福祉手帳、療育手帳（愛の手帳、緑の手帳）、被爆者健康手帳、戦傷病者手帳、障害福祉サービス利用のための各種受給者証をお持ちのご本人および介護者1名まで「夜の大人鉄博」の入館料が800円となります。
当日17:30以降に直接エントランスカウンターにてお買い求めください。
- ◇「てっぱく年間パスポート」、「てっぱく平日アフタヌーンパス」、JR東日本株主サービス券、その他各種利用券、各種入館引換券はご利用いただけません。
- ◇当日の通常開館時間にご入館された場合でも一旦ご退館いただき、「夜の大人鉄博」ご入場列にお並びいただくようお願いいたします。
- ◇通常の開館時間帯と異なり、ご利用いただけない施設や体験展示がございます。
- ◇駐車場はご利用いただけません。公共交通機関でのご来館をお願いいたします。

★「夜の大人鉄博」開放箇所一覧

エリア等		
	ご利用	
本館	○	車両ステーション 1・2階
	○	0系展示棟
	○	パノラマデッキ
	○	ステンドグラス前
	○	スペシャルギャラリー 1・2
	○	科学ステーション
	○	鉄道文化ギャラリー
	○	コレクションギャラリー
	○	てっぱくシアター
	○	鉄道ジオラマ
	×	キッズプラザ
	×	D51シミュレータ
	ミニ運転パーク 北館	×
×		ミニ運転列車
南館	○	仕事ステーション 1・2階
	○	シミュレータホール（在来線シミュレータ）
	○	未来ステーション
	○	歴史ステーション
	×	トレインテラス
	×	てっぱくひろば
	×	ミニはやぶさ号
	×	E5シミュレータ
	×	車掌シミュレータ
	×	運転士体験教室
館内店舗	○	トレインレストラン日本食堂（本館2F） ※1
	○	ミュージアムショップ ^o （本館1F）
	×	ビューレストラン（南館4F）
その他	○	ボランティアガイドツアー ※2
	×	駐車場

※1 営業時間 17:30～19:50（L.O.19:20）

※2 最終受付 19:30