

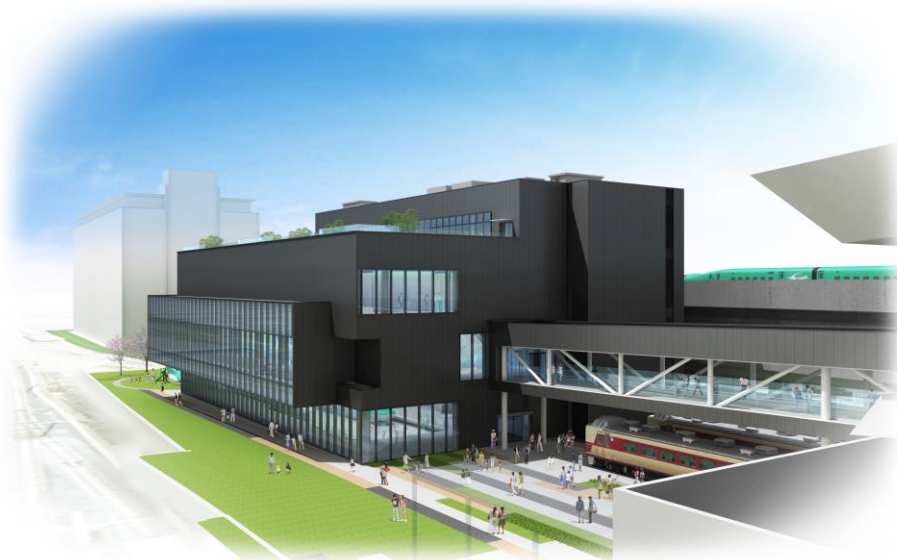
2016年 2月 19日
東日本旅客鉄道株式会社
公益財団法人東日本鉄道文化財団

鉄道博物館本館リニューアル及び新館建設計画の変更について

2014年11月5日にお知らせいたしましたとおり、鉄道博物館では、2017年秋に本館を全面リニューアルするとともに、新館を建設する計画を進めておりましたが、建設費の高騰等により、このたび一部内容とスケジュールを変更いたしましたのでお知らせいたします。

1. 変更の概要

- ・新館は、地上4階建てとします。「ステーション」と位置づけた展示ゾーンを5つとし、新館では鉄道の「仕事」「歴史」「未来」の3つのステーションを、本館では「車両」「科学」の2つのステーションを展開するほか、新館・本館の各所で「旅」をテーマとした展示を実施することといたします。
- ・環境負荷低減システムについては、一部を取り止めるなど、計画を変更いたします。
- ・リニューアル完了及び新館のオープン時期を、2018年夏頃に変更いたします。



新館（イメージ）

2. 建築の概要

	新館(変更後)	新館(変更前)	(参考)本館
延床面積	約 6,000 m ²	約 8,500 m ²	約 28,300 m ²
展示面積	約 3,500 m ²	約 4,800 m ²	約 10,000 m ²
階数	地上4階	地上5階	地上4階
開業時期	2018年夏(予定)	2017年秋(予定)	2007年秋

3. その他

・この他の計画(新館レストラン、インフォメーション・案内サイン・多言語対応の充実、模型鉄道ジオラマ及びキッズ&カフェテリアスペースのリニューアル等)は、予定どおり実施いたします。