

鉄道博物館 開館 12 周年イベントの開催について

○鉄道博物館は 2019 年 10 月 14 日（月・祝）に開館 12 周年を迎えます。これまでのご愛顧に感謝の気持ちを込めて、10 月 9 日（水）～28 日（月）の間、「開館 12 周年イベント」を開催します。

○注目の新規イベントとして、以下の 3 つを実施します。

- ① 普段は立ち入ることのできない鉄道ジオラマのバックヤードに入り、鉄道ジオラマの構造やシステムを見学していただく『学芸員による鉄道ジオラマバックヤードツアー』
- ② 鉄道車両年表の模型を用いて、学芸員が鉄道車両の変遷（歴史）や、特徴などについて解説する『学芸員による鉄道車両年表ガイドツアー』
- ③ 「鉄道文化ギャラリー」の企画・設計から製作に携わった学芸員が、その経緯や完成までの苦労話、見どころ等をご紹介する『学芸員による鉄道文化ギャラリーガイドツアー』

○その他、お子さまから大人まで楽しめる全 10 のイベントをご用意しました。

※10月13日（日）は開館時間を 30 分繰り上げ、9：30 に開館します。

※10月22日（火・祝）は開館します。

◆◆イベント一覧（★は新規）◆◆

【車両・展示物の魅力を満喫できるイベント】

- 1 ★学芸員による鉄道ジオラマバックヤードツアー
- 2 ★学芸員による鉄道車両年表ガイドツアー
- 3 ★学芸員による鉄道文化ギャラリーガイドツアー
- 4 C57 形蒸気機関車運転室公開
- 5 御料車庫見学ツアー
- 6 御料車ヘッドマウントディスプレイ体験

【お子さまにオススメのイベント】

- 7 ★これで君も名探偵！館内に潜む「12」を探せ！！
- 8 ★キッズプラザ 103 トレインの運転士になろう！
- 9 ★オリジナル木製車両「MOKU TRAIN」を作ろう！
- 10 オリジナルキャンドル作り

◆◆注目の新規イベント◆◆

学芸員による鉄道ジオラマバックヤードツアー



学芸員による鉄道車両年表ガイドツアー



学芸員による鉄道文化ギャラリーガイドツアー



鉄道博物館 開館 12 周年イベントカレンダー

イベント開催期間：2019年10月9日（水）～10月28日（月）

月	火	水	木	金	土	日
10月	8 休館日	9	10	11 御料車庫見学ツアー	12 鉄道ジオラマバックヤードツアー 鉄道文化ギャラリーガイドツアー C57形蒸気機関車運転室公開 これで君も名探偵！館内に潜む「12」を探せ	13
オリジナルキャンドル作り（10/9～25）						
14 鉄道ジオラマ 鉄道文化ギャラリー C57運転室公開 館内に潜む「12」を探せ オリジナルキャンドル作り	15 休館日	16	17	18 御料車庫見学ツアー	19 鉄道ジオラマバックヤードツアー 鉄道文化ギャラリー 鉄道車両年表ガイドツアー キッズプラザ103トレインで運転士になろう	20
オリジナルキャンドル作り（10/9～25）						
21	22 キッズプラザ103トレイン	23	24	25	26 鉄道文化ギャラリー 鉄道車両年表ガイドツアー オリジナル木製車両「MOKU TRAIN」を作ろう！	27 ヘッドマウントディスプレイ
オリジナルキャンドル作り（10/9～25）						
28 ヘッドマウントディスプレイ	29 休館日	30	31			

※10月8日（火）、15日（火）、29日（火）は休館日です。

※10月13日（日）は9：30開館です。

1 学芸員による鉄道ジオラマバックヤードツアー

NEW

普段は立ち入ることのできない鉄道ジオラマのバックヤード（裏側）を特別に公開します。通常では見ることができない鉄道ジオラマの構造やシステムをご覧ください。また、工作室でのH0ゲージのメンテナンス作業の様子もご見学いただけます。



鉄道ジオラマ

- 開催日 2019年10月12日（土）、13日（日）、14日（月・祝）、19日（土）、20日（日）
- 時間 17：15～17：45
- 場所 本館2F 鉄道ジオラマ
- 定員 各日10名（整理券制）
- 対象 中学生以上のお客さま

※各日、15：30～本館2Fステンドグラス前で整理券（先着10名）を配布します。
※整理券をお持ちのうえ、開始5分前に本館2Fステンドグラス前に集合してください。
※17：00の解説プログラム終了後、鉄道ジオラマを閉鎖して行います。
※手荷物をコインロッカー等に預けたうえでご参加ください。
※写真撮影はご遠慮ください。

2 学芸員による鉄道車両年表ガイドツアー

NEW

学芸員が、2018年4月にリニューアルした本館2Fの鉄道車両年表の模型を用いて、鉄道車両の変遷（歴史）や、特徴などについて解説します。



鉄道車両年表

- 開催日 2019年10月19日（土）、20日（日）、26日（土）、27日（日）
- 時間 15：30～16：30
- 場所 本館2F 鉄道車両年表
- 定員 最大20名（先着順、定員になり次第受付終了）
- 対象 小学生以上のお客さま

※開始5分前に本館2F鉄道車両年表前（鉄道ジオラマ側）に集合してください。

3 学芸員による鉄道文化ギャラリーガイドツアー

NEW

本館2F「鉄道文化ギャラリー」の企画・設計から製作に携わった学芸員が、その経緯や完成までの苦労話、見過ごしてしまいそうな見どころなどを様々なエピソードを交えてご紹介します。



鉄道文化ギャラリー

- 開催日 2019年10月12日（土）、13日（日）、14日（月・祝）、19日（土）、26日（土）
- 時間 ①11：00～11：30 ②13：30～14：00
- 場所 本館2F 鉄道文化ギャラリー
- 定員 最大20名（先着順、定員になり次第受付終了）

※開始5分前に本館2F鉄道文化ギャラリー入口付近に集合してください。
※写真撮影はご遠慮ください。

4 C57 形蒸気機関車運転室公開

普段は公開していない C57 形蒸気機関車の運転室を公開します。

- 開催日 2019 年 10 月 12 日（土）、13 日（日）、14 日（月・祝）
- 時 間 16：00～17：00
- 場 所 本館 1 F 車両ステーション C57 形蒸気機関車
- 定 員 最大 30 名（入替え制、定員になり次第受付終了）



C57 形蒸気機関車 運転室

※15：50 頃から列に並んでお待ちいただけます。
※見学時間は 1 人約 2 分間です。入替え制でご案内します。

5 御料車庫見学ツアー

開館 12 周年を記念して、御料車庫見学ツアーを開催します。普段は展示ガラスの外からご見学いただいている御料車を、展示ガラス内の通路からご見学いただけます。展示解説員が御料車の特徴等について解説します。

- 開催日 2019 年 10 月 11 日（金）、18 日（金）
- 時 間 15：30～16：00
- 集合場所 本館 1 F 車両ステーション 1 号御料車前
- 定 員 最大 20 名（整理券制）
- 対 象 中学生以上



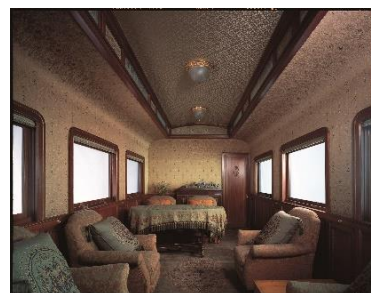
御料車庫見学ツアー
（イメージ）

※各日、14：00～本館 1 F 車両ステーション 1 号御料車前で整理券（先着 20 名）を配布します。
※御料車内には入れません。
※開始 5 分前に本館 1 F 車両ステーション 1 号御料車前に集合してください。
※手荷物をコインロッカー等に預けたうえでご参加ください。
※写真撮影はご遠慮ください。

6 御料車ヘッドマウントディスプレイ体験

12 周年にちなんで、展示解説員が御料車ヘッドマウントディスプレイで 12 号御料車の車内にご案内します。普段は入れない御料車の中に入ったかのような疑似体験ができます。

- 開催日 2019 年 10 月 27 日（日）、28 日（月）
- 時 間 ①11：00～11：30 ②15：30～16：00
- 場 所 本館 1 F 車両ステーション クハ 181 形電車車内
- 定 員 各回 20 名（整理券制）
- 対 象 13 歳以上のお客さま



12 号御料車の車内
（イメージ）

※各日 2 回（①10：00～、②14：00～）本館 1 階車両ステーション クハ 181 形電車前でそれぞれの回の整理券（先着 20 名）を配布します。

7 これでも名探偵！館内に潜む「12」を探せ！！

NEW

館内に隠れている「12」を探してお手持ちのスマートフォンやデジタルカメラ等で写真を撮っていただきます。3つ以上見つけたお客さまにオリジナルグッズをプレゼントします。

- 開催日 2019年10月12日（土）、13日（日）、14日（月・祝）
- 時間 開館時間～15：00
- 場所 館内各所
- 定員 各日先着120名（なくなり次第配布終了）
- 対象 小学生以上のお客さま
- 引換場所 エントランスゲート付近
- 引換時間 14：00～15：00



車両ステーション

※数字の「12」だけでなく、「1」と「2」が連続している数列も対象です。（例）1292 など

※オリジナルグッズは、期間中お一人様につき1つのみお渡しします。

※各日1時間限定（14：00～15：00）でエントランス付近に引換えブースを設置します。上記引換時間以外はオリジナルグッズをお渡しできません。

※引換え時に撮影した画像をスタッフにお見せください。その際のスマートフォンまたはデジタルカメラの操作はお客さまご自身で行ってください。

8 キッズプラザ 103 トレインで運転士になろう！

NEW

キッズプラザにある水玉模様の「103 トレイン」の運転室に入り、制帽を被って親子で記念撮影ができます。

- 開催日 2019年10月19日（土）、20日（日）、22日（火・祝）
- 時間 ①10：30～11：30 ②14：00～15：00
- 場所 本館1F キッズプラザ 103 トレイン
- 定員 各回先着20組（整理券制）
- 対象 幼児（3歳以上未就学児）とその保護者



キッズプラザ 103 トレイン

※各日2回（①10：00～、②13：00～）本館1階車両ステーション クハ181形電車前でそれぞれの回の整理券（先着20名）を配布します。

※撮影時間は1組約3分間です。

※カメラはお客さまご自身でご用意ください。

9 オリジナル木製車両「MOKU TRAIN」を作ろう！

NEW

木製の無地の車両に色を塗ったり、シールを貼ったりして、自分だけのオリジナルの「MOKU TRAIN」を作ります。

- 開催日 2019年10月26日（土）、27日（日）
- 時間 10：00～17：00
- 場所 本館1F インフォメーション付近イベントスペース
- 対象 ミュージアムショップ TRAINIART（トレニアート）でイベント用に販売する「MOKU TRAIN」【1,500円（税込み）】をご購入いただいたお客さま

※体験には、本館1F ミュージアムショップ TRAINIART で販売する対象商品をご購入いただく必要がございます。別途入館料が必要です。



MOKU TRAIN（イメージ）

10 オリジナルキャンドル作り

ガラスの中に自分の好きな色の砂を入れて模様をつくり、電車などのガラス細工を置いてオリジナルキャンドルを作ります。ジェル状の蠟（ろう）を入れ、蠟が固まるまでの間、館内をご見学いただくと、世界でたった一つだけのオリジナルキャンドルの完成です！

- 開催期間 2019年10月9日（水）～10月25日（金）
- 時 間 開館時間～17：30（最終受付は16：30）
- 場 所 本館1F インフォメーション付近イベントスペース
- 料 金 基本セット1,210円（税込み）から

※体験には、別途入館料が必要です。

※基本セットは、ガラス・カラー砂・鉄道博物館ロゴプレートのセットです。

※ガラス（容器）の大きさや、オプションによって料金が変わります。



オリジナルキャンドル
（イメージ）